

Załącznik 3.

Podsumowanie ankiet ewaluacyjnych uczestników i wykładowców

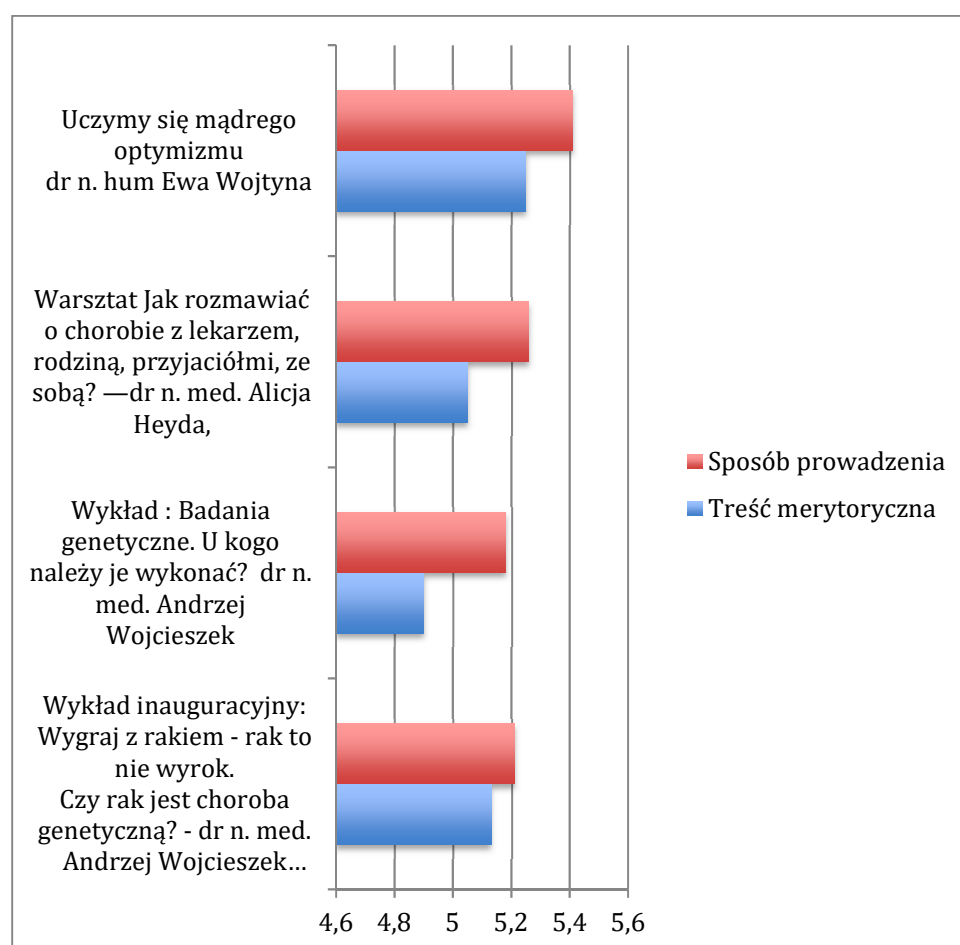
Oceny zajęć w poszczególnych ośrodkach dokonane przez uczestników szkoleń zostały wprowadzone do arkusza kalkulacyjnego i uśrednione.

Poszczególne zajęcia oceniane były bardzo wysoko. Pomimo możliwości stosowania skali oceny 1 zła, 2 dostateczna, 3 zadowolająca, 4 dobra, 5 bardzo dobra - uczestnicy bardzo często wpisywali ocenę 6.

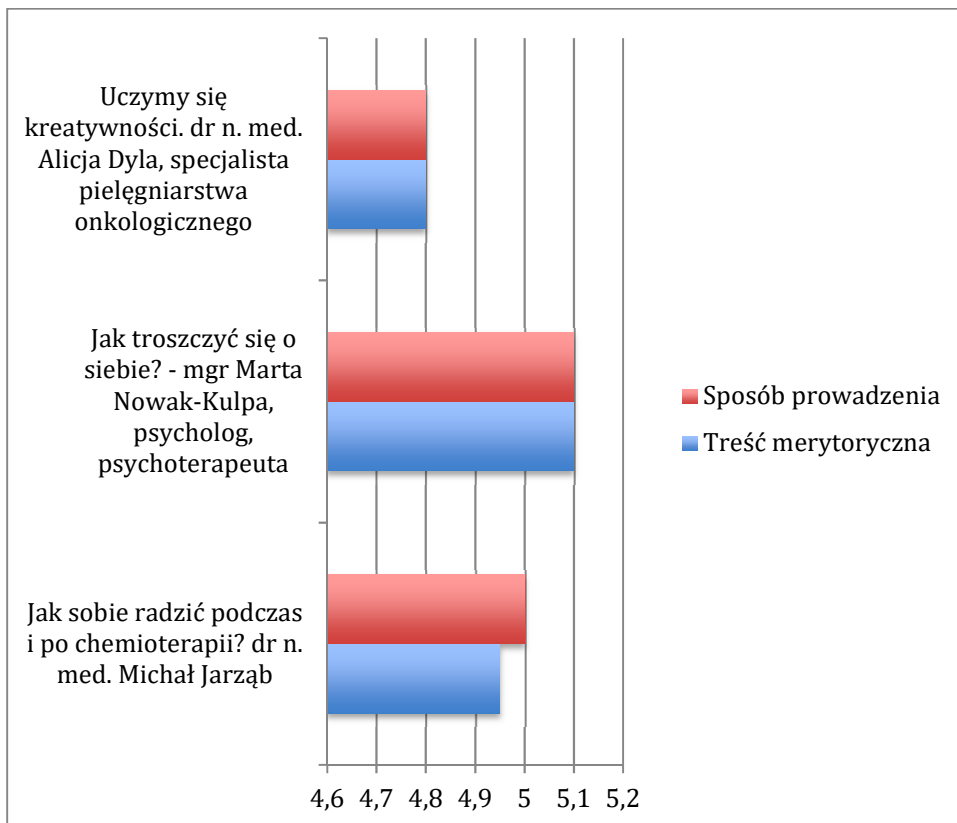
Oceny poszczególnych zajęć przez uczestników wyglądały następująco

Gliwice

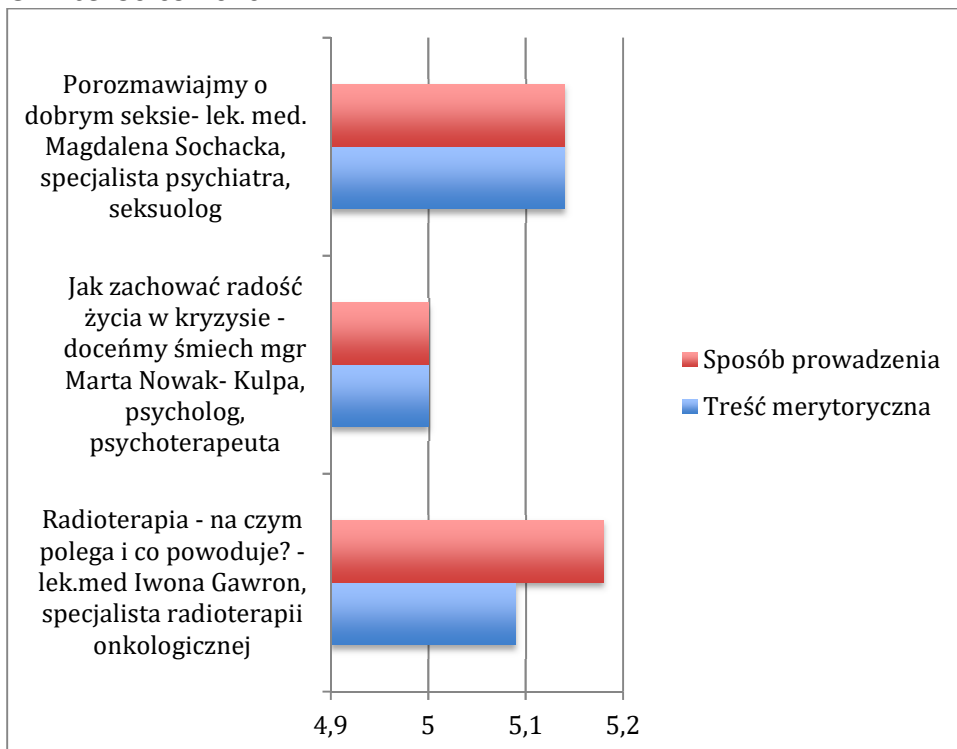
Gliwice 22.09.2016



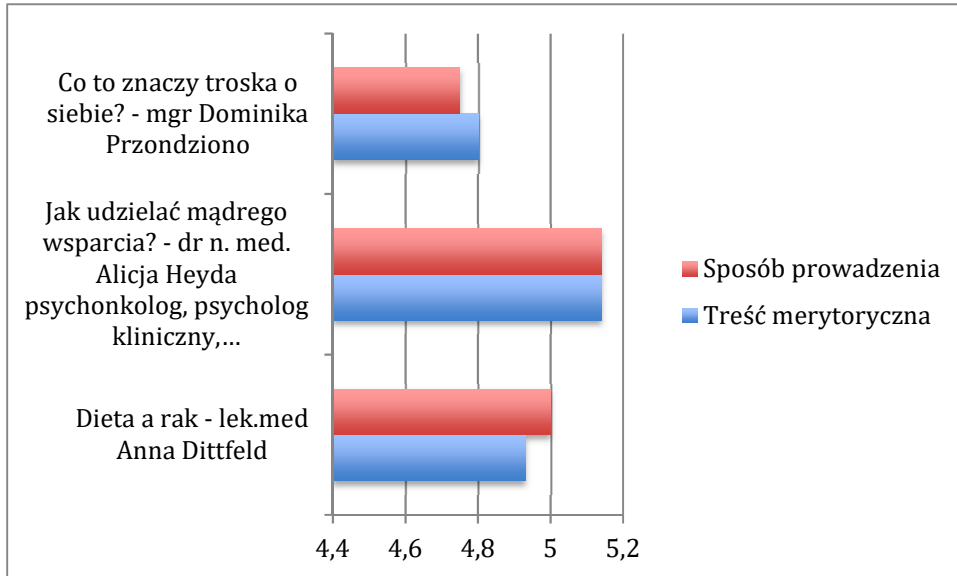
Gliwice 23.09.2016



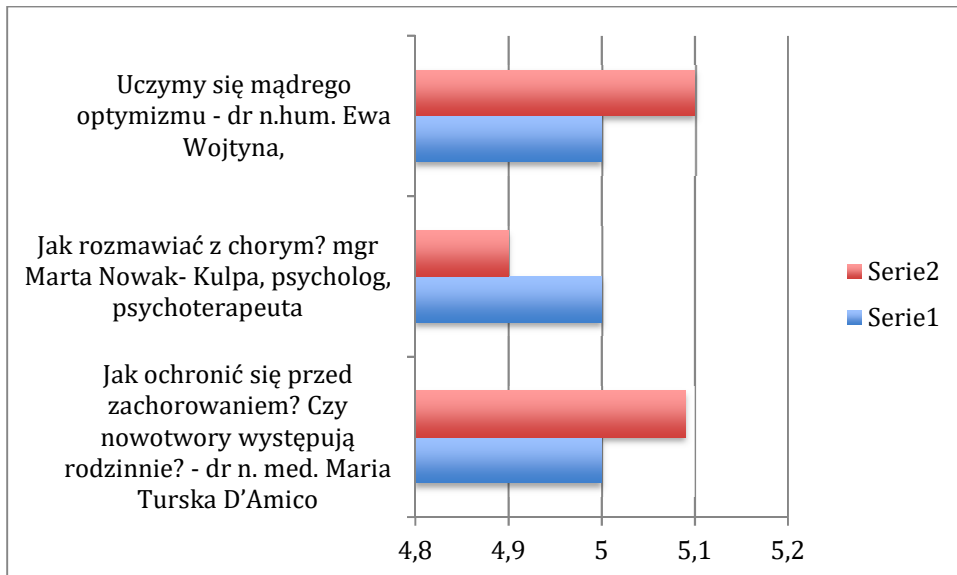
Gliwice 30.09.2016



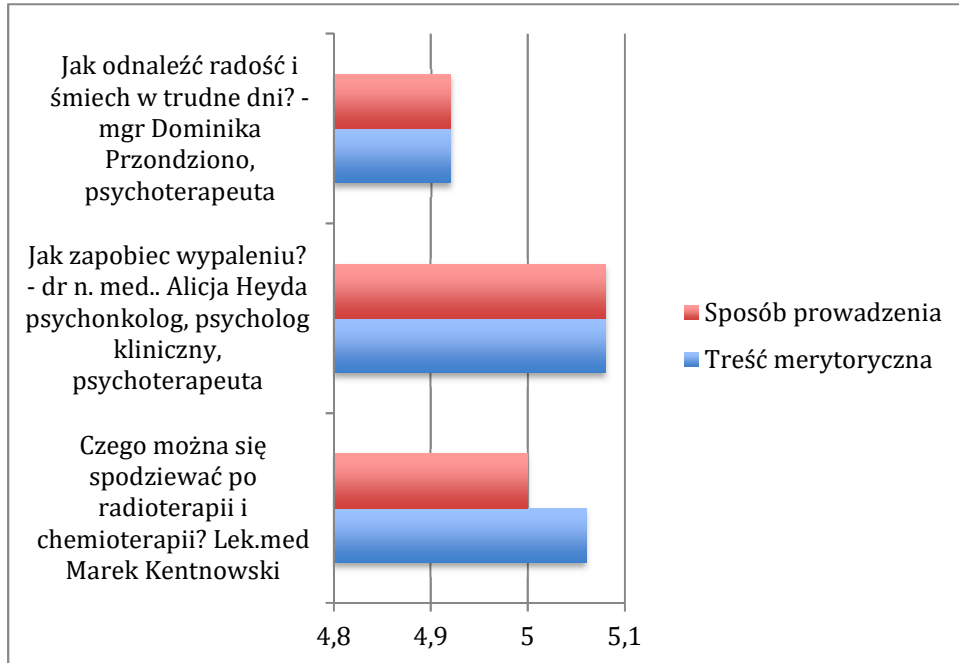
Gliwice 13.10.2016



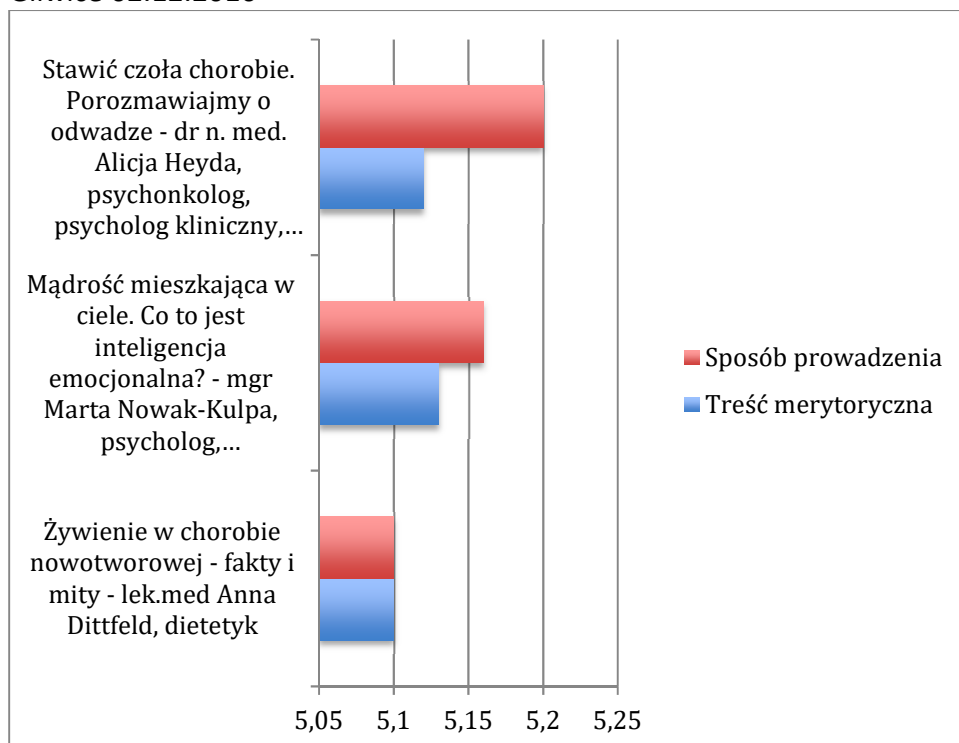
Gliwice 07.10.2016



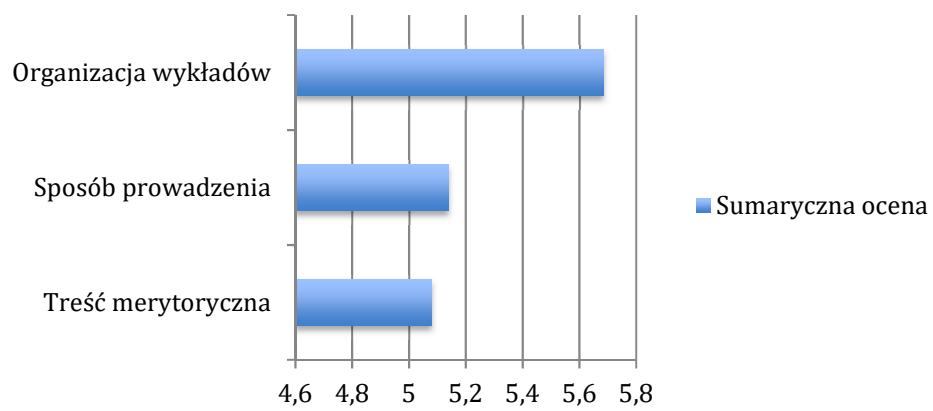
Gliwice 14.10.2016



Gliwice 02.12.2016

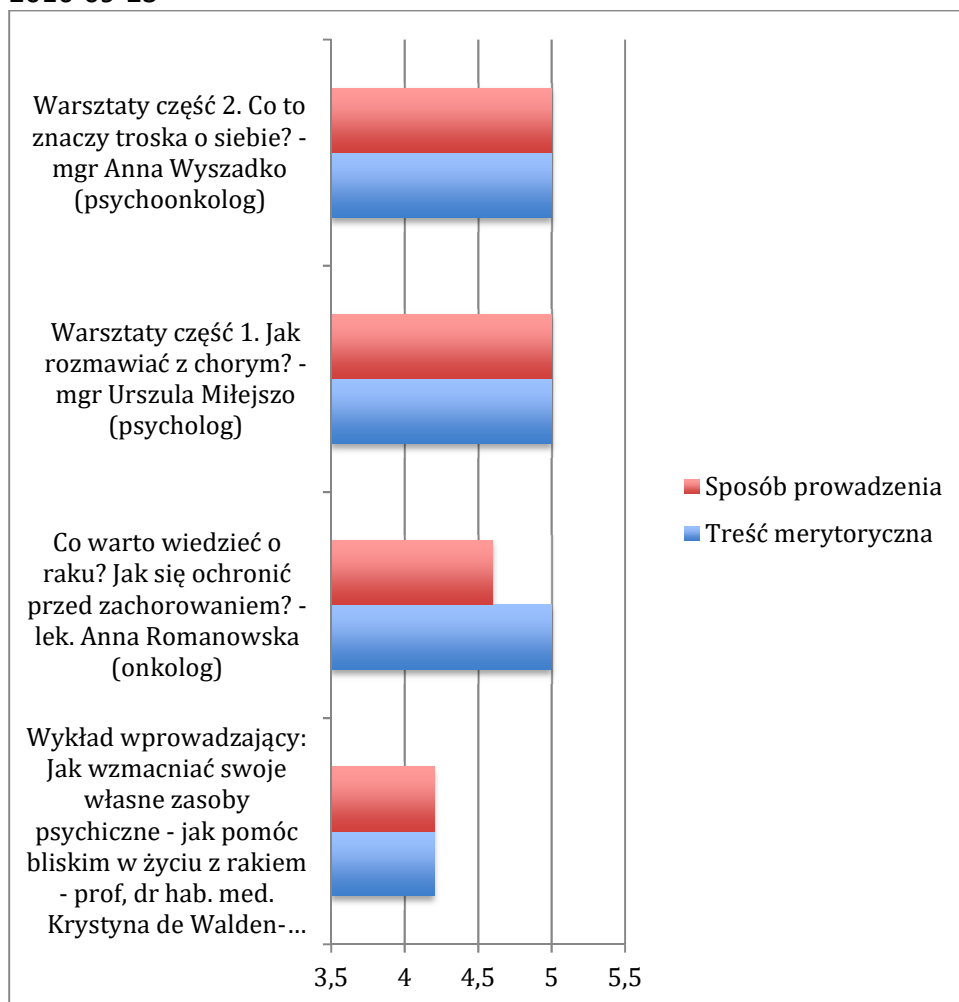


Sumaryczna ocena szkoleń w Gliwicach

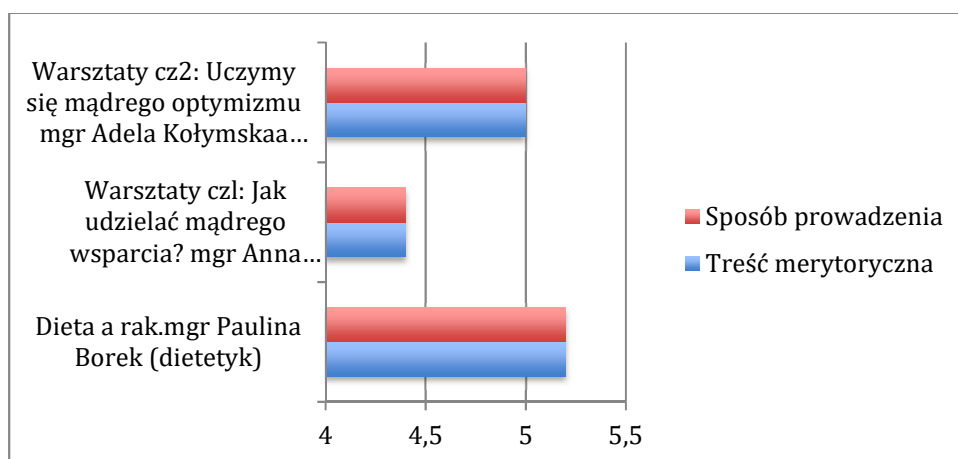


Gdańsk

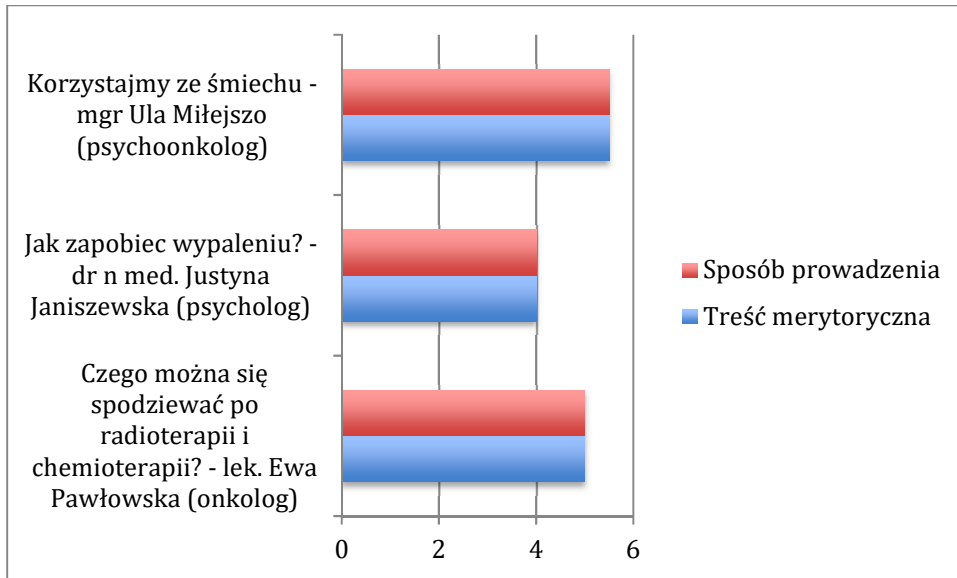
2016-09-23



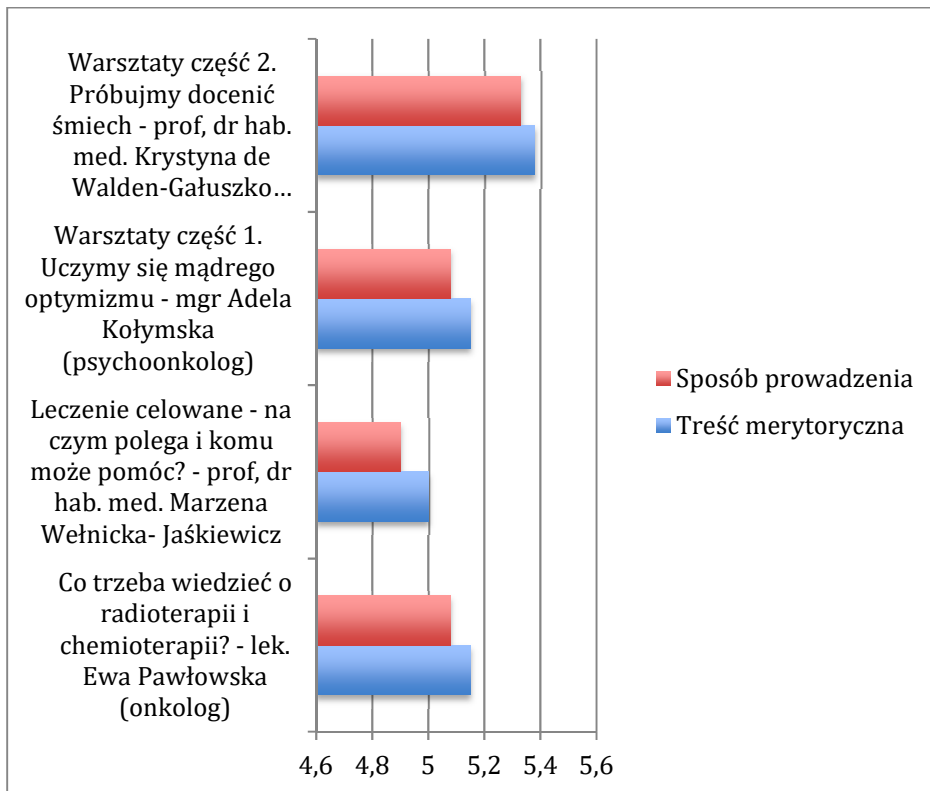
Gdańsk 2016-10-7



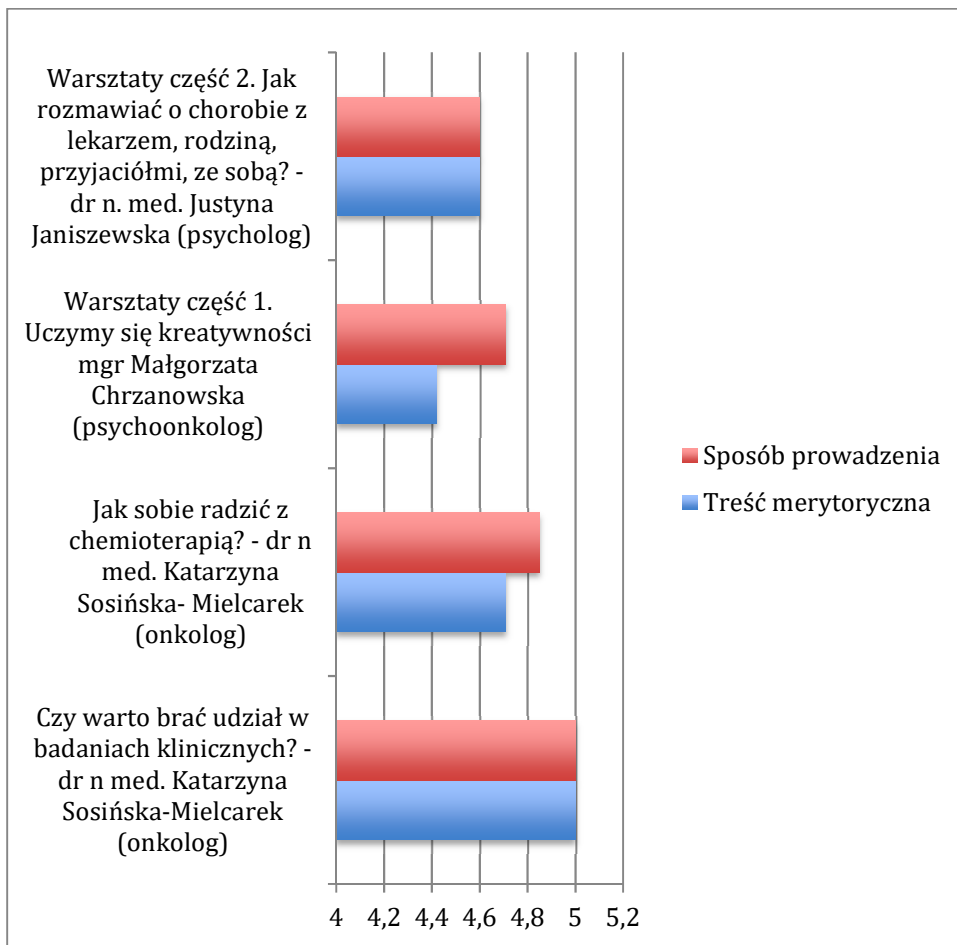
Gdańsk 2016-10-21



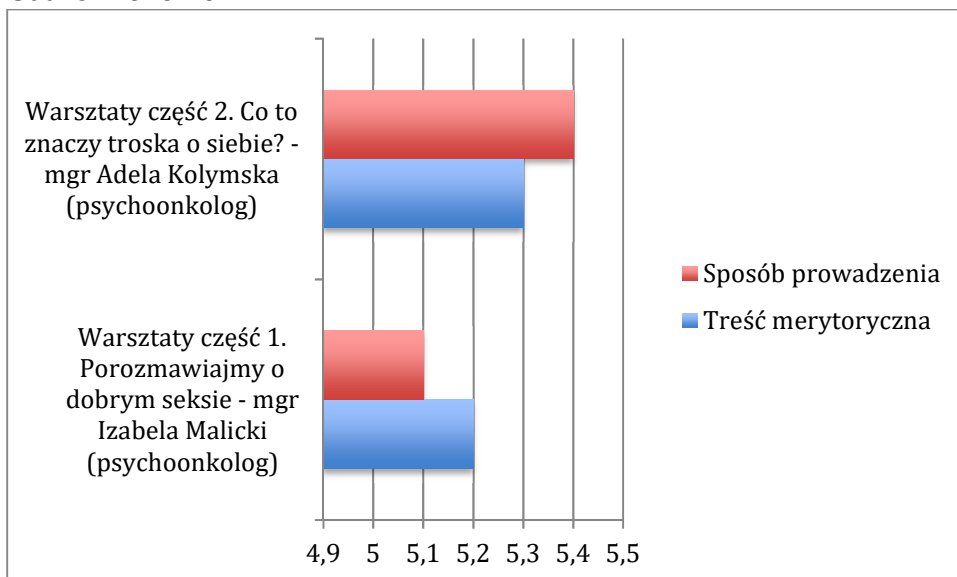
Gdańsk 2016-10-6



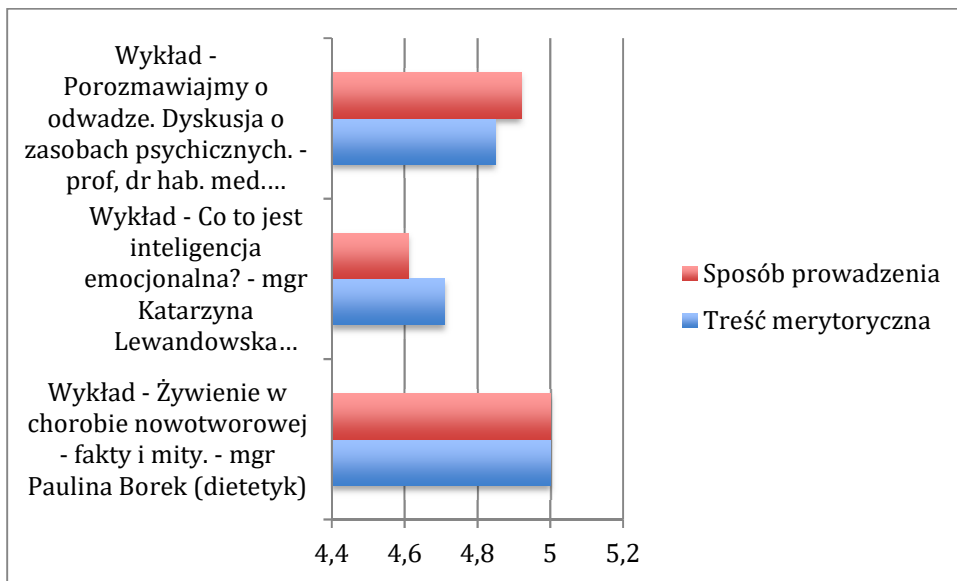
Gdańsk 2016-10-20



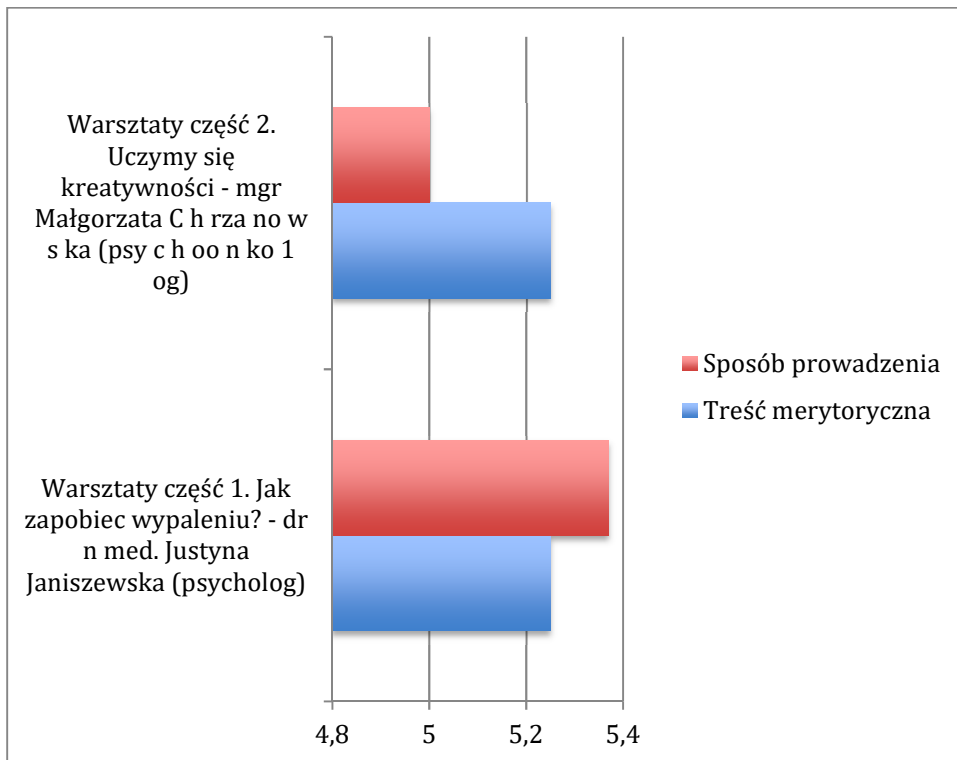
Gdańsk 2016-10-27



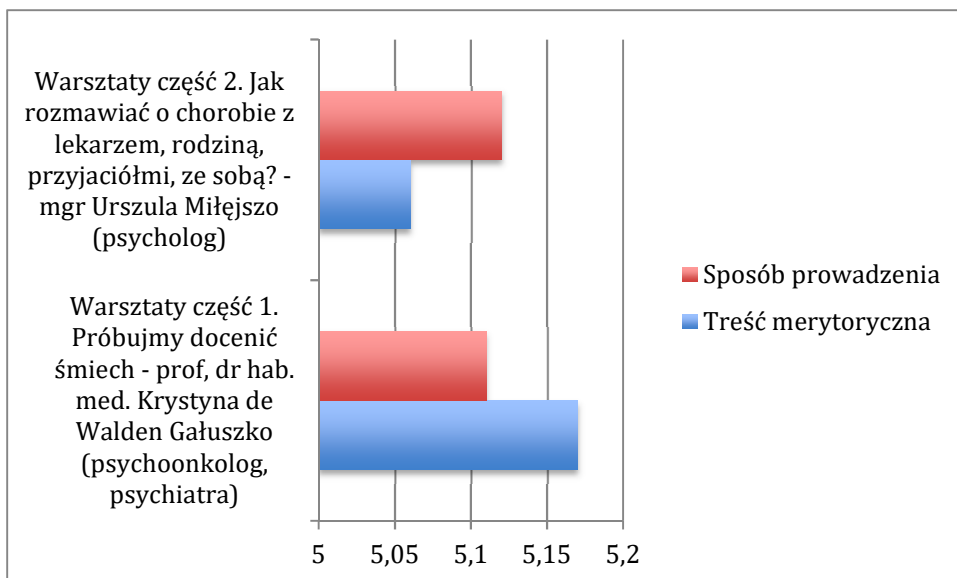
Gdańsk 2016-12-01 ?



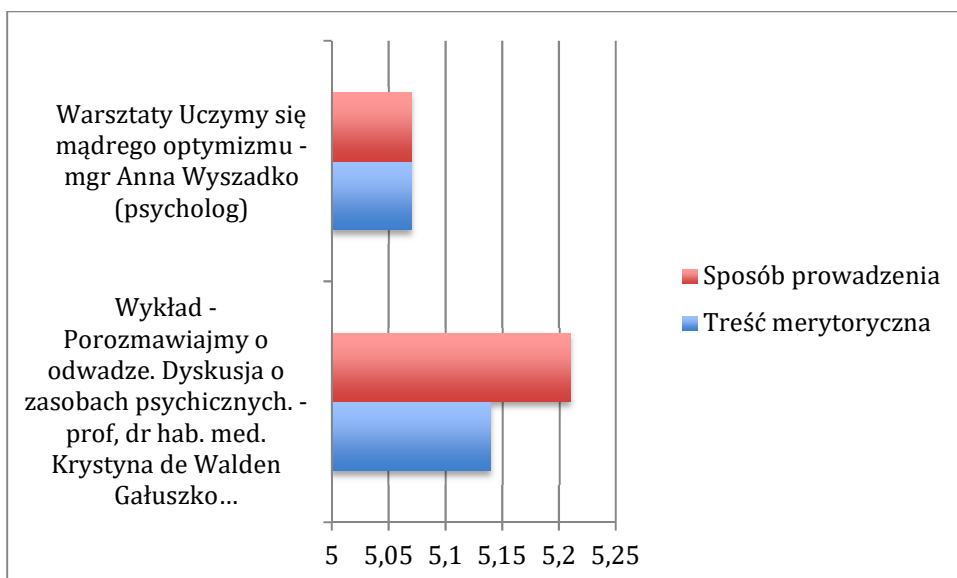
Gdańsk 2016-10-21



Gdańsk 2016-11-08



Gdańsk – termin dodatkowy zajęć

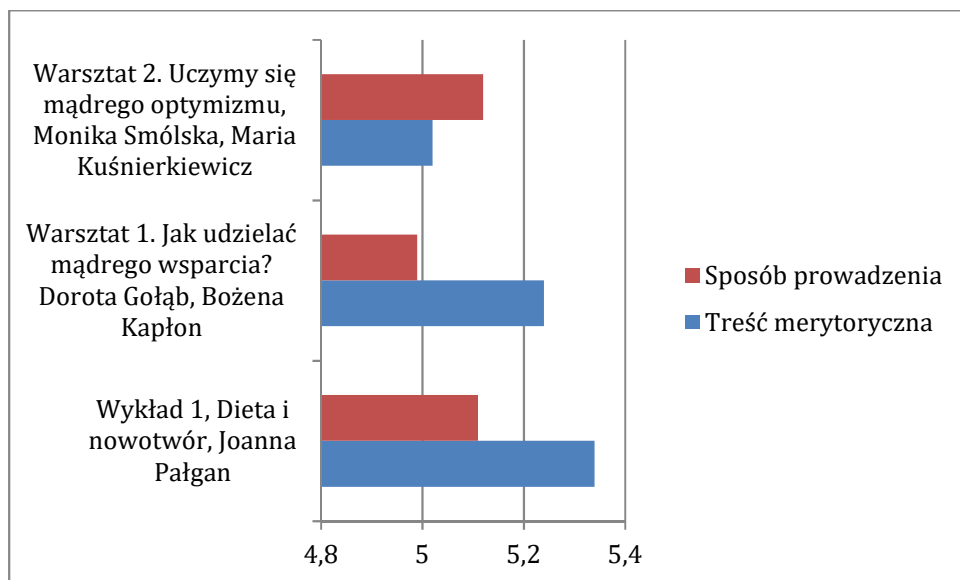


Sumaryczna ocena dla szkoleń prowadzonych w Gdańsku

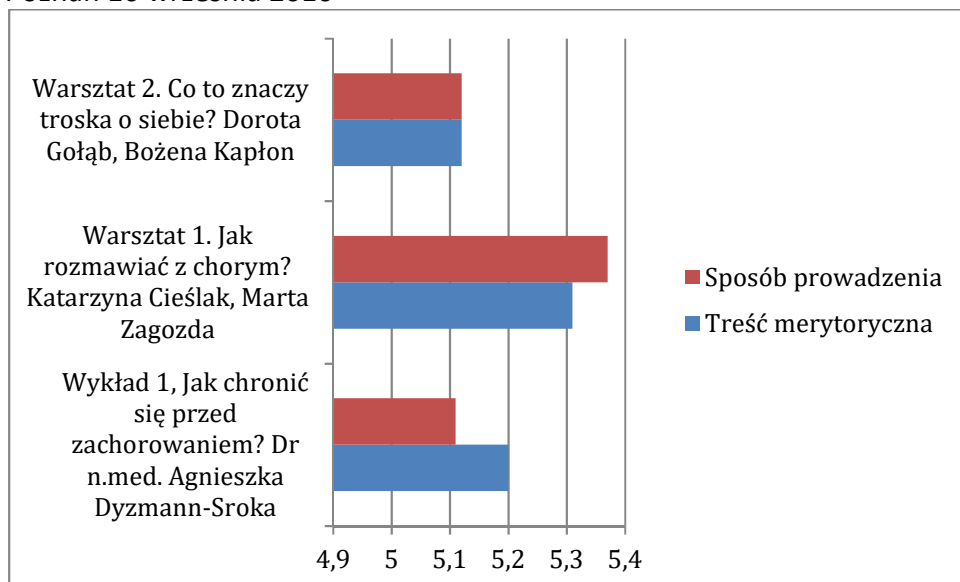


Poznań

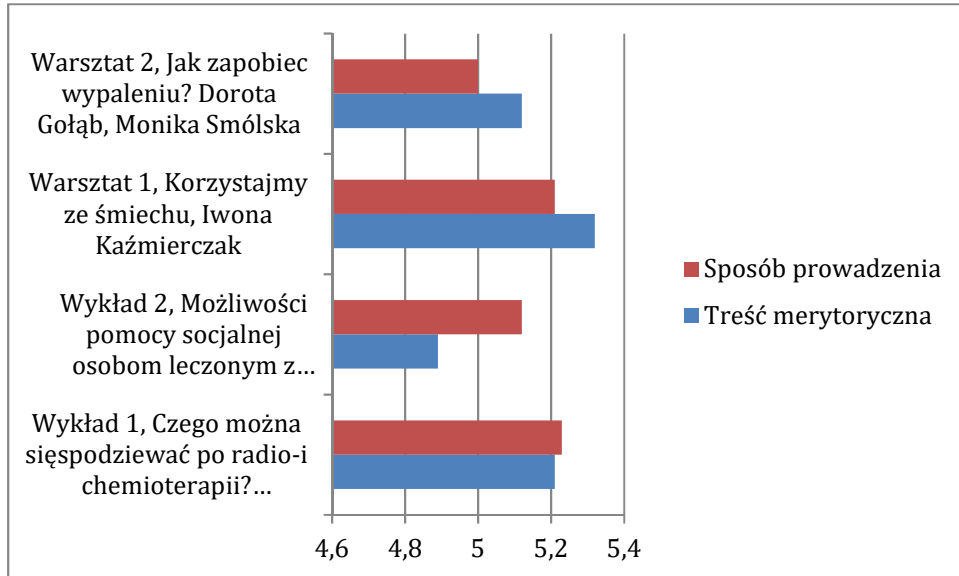
Poznań 15 września 2016



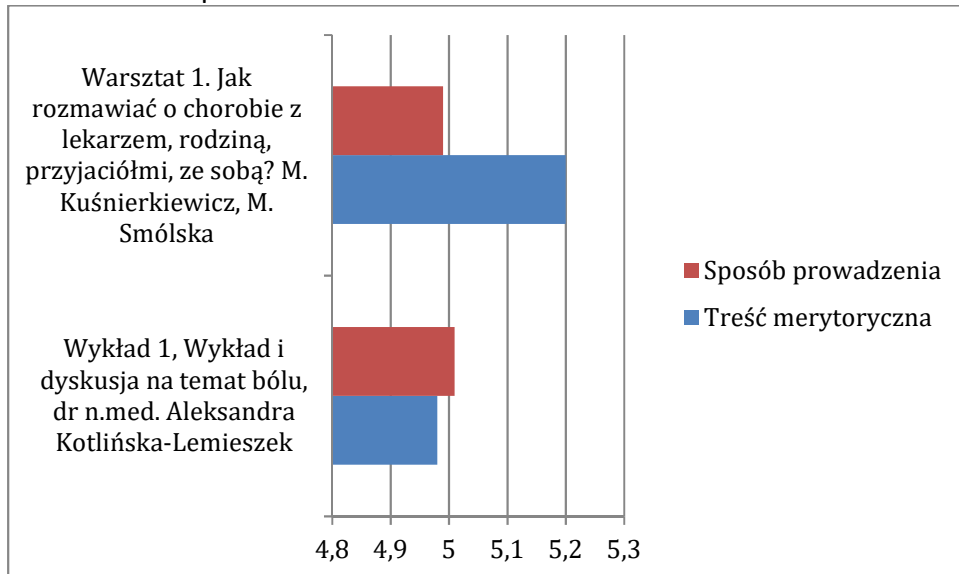
Poznań 16 września 2016



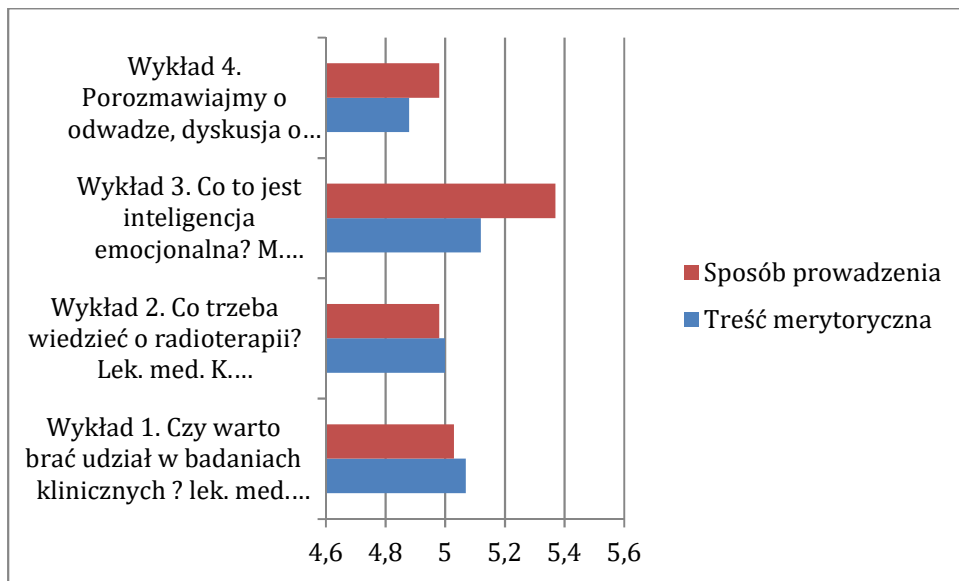
Poznań 17 września 2016



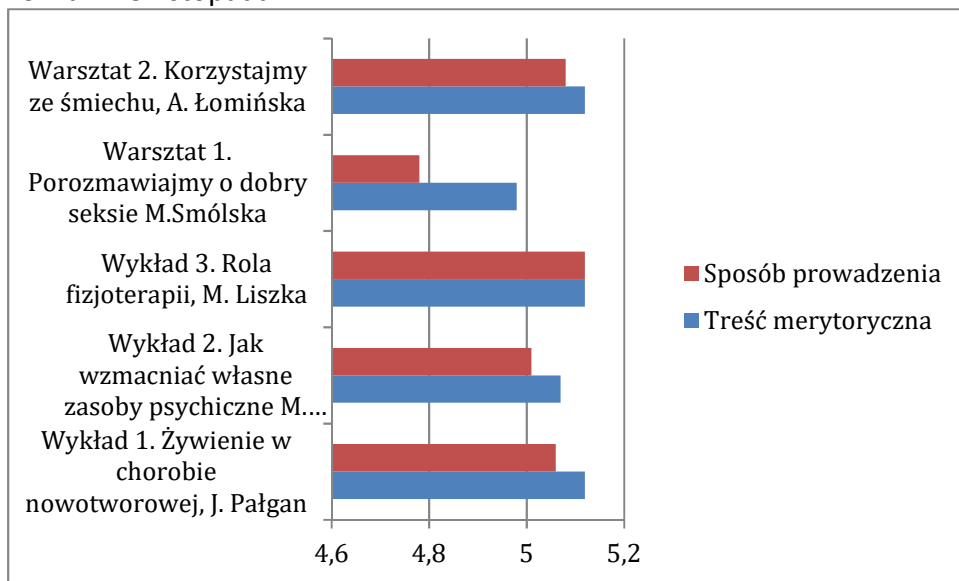
Poznań 17 listopada 2016



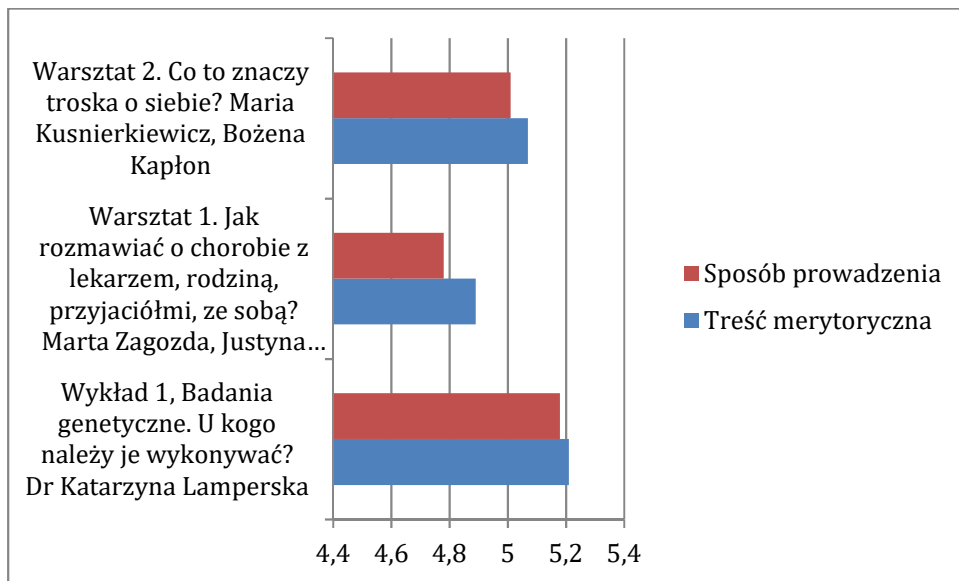
Poznań 18 Listopada 2016



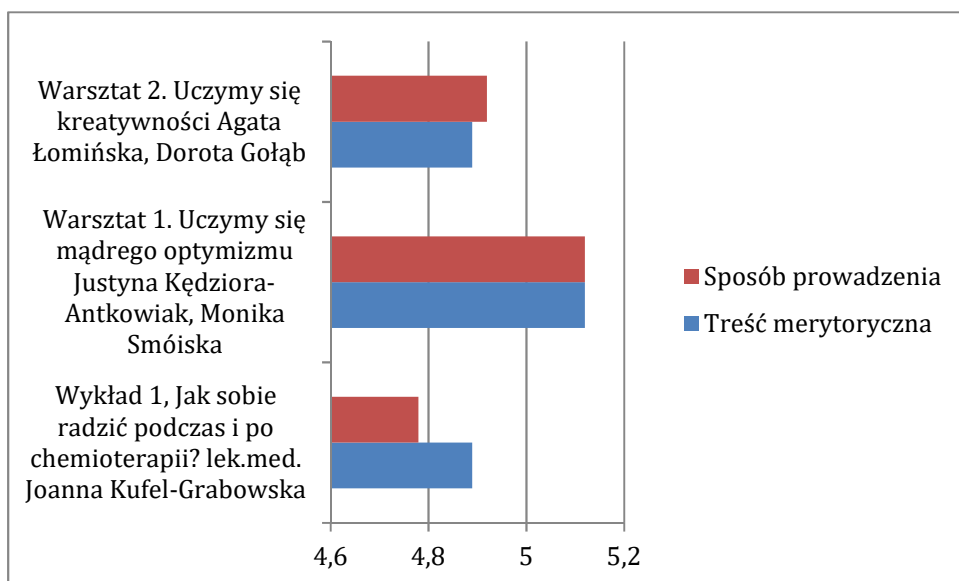
Poznań 19 listopada



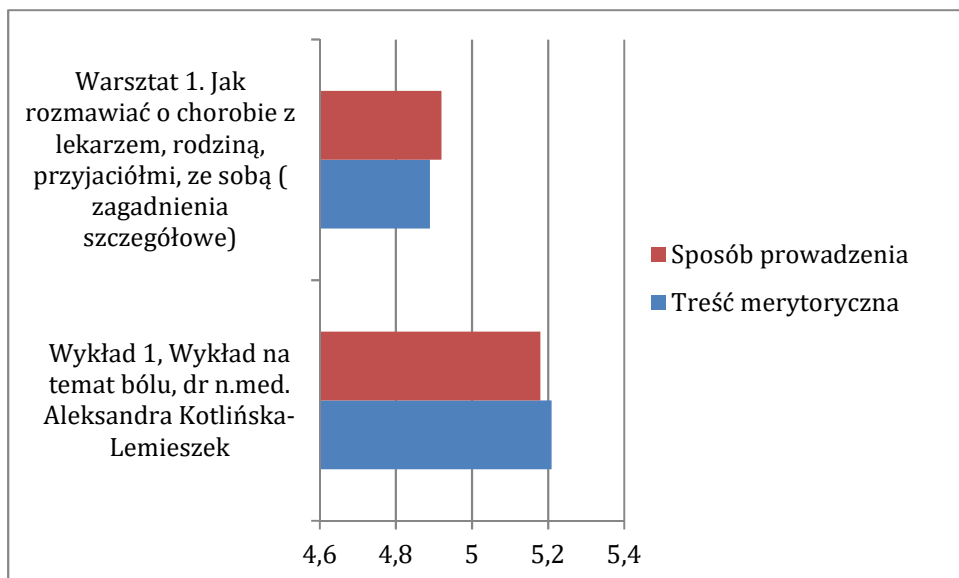
Poznań 22 września 2016



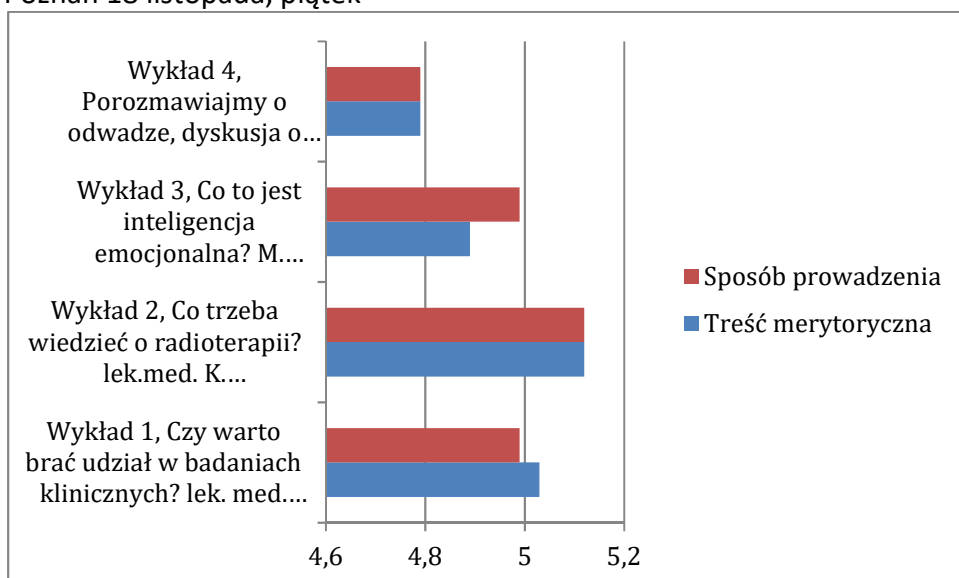
Poznań 23 września, piątek



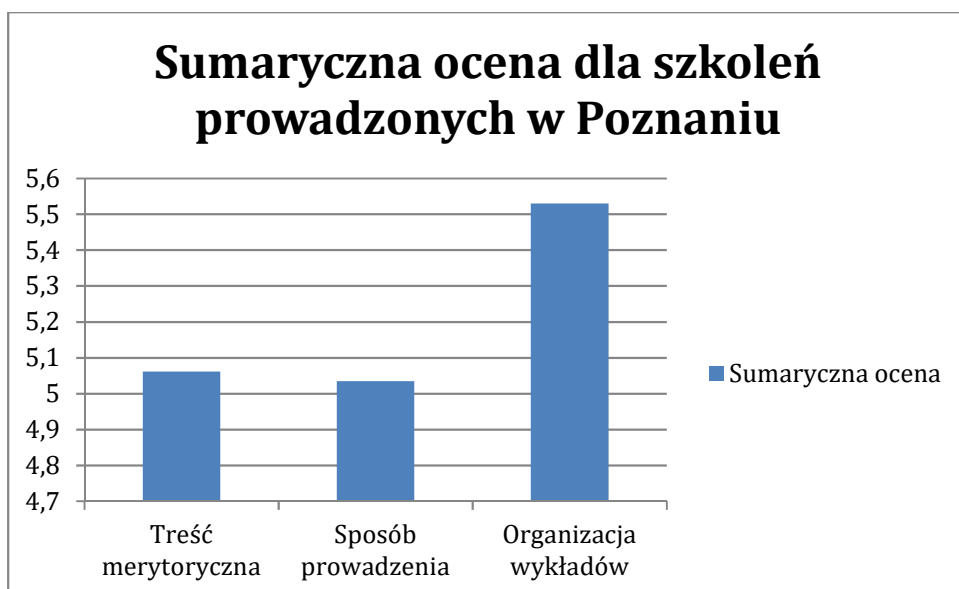
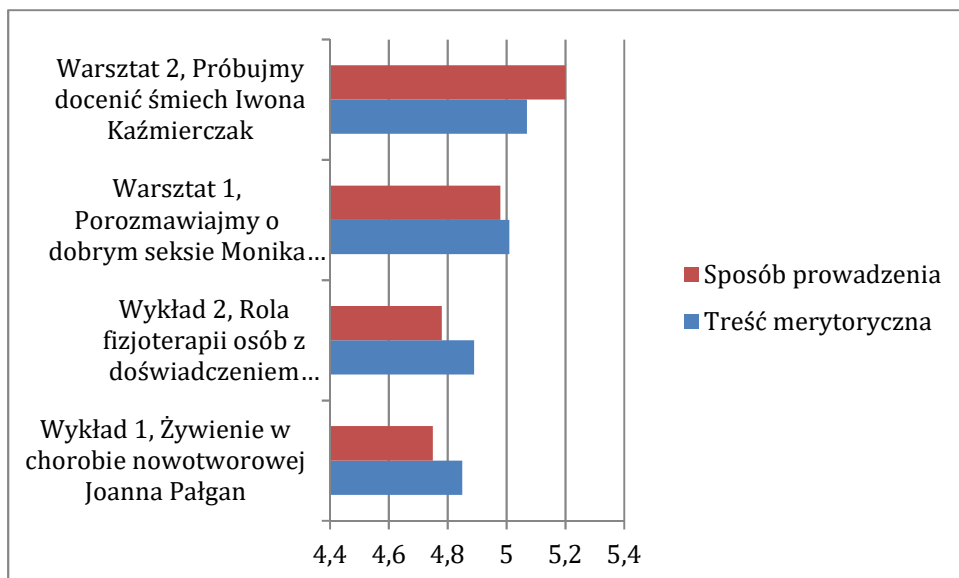
Poznań 17 listopada, czwartek



Poznań 18 listopada, piątek



Poznań 19 listopada 2016



Jak widać zamieszczonych danych szkolenia były odbierane bardzo dobrze przez uczestników.

Uwagi

Wiedza uzyskana na kursie była oceniana jako użyteczna praktycznie.

W pytaniach otwartych dotyczących ewentualnych zmian tematyki zajęć - uczestnicy zazwyczaj pisali, że nic nie trzeba zmieniać, chociaż pojawiały się głosy zapotrzebowania na większą ilość treści w zakresie diety i zdrowego odżywiania się, sposobów i form spędzania wolnego czasu oraz poszerzania i pogłębiania więzi społecznych.

Podobne postulaty znajdujemy w ankiecie ewaluacyjnej dla wykładowców, również oni informują, że uczestnicy proszą o rozszerzenie tematów żywienia w indywidualnych przypadkach chorobowych.

Na szczególną uwagę zasługuje fakt zgłaszania zmęczenia i zbyt długiego czasu trwania zajęć przez uczestników, co należy wziąć pod uwagę przy organizowaniu kolejnych szkoleń tego typu.